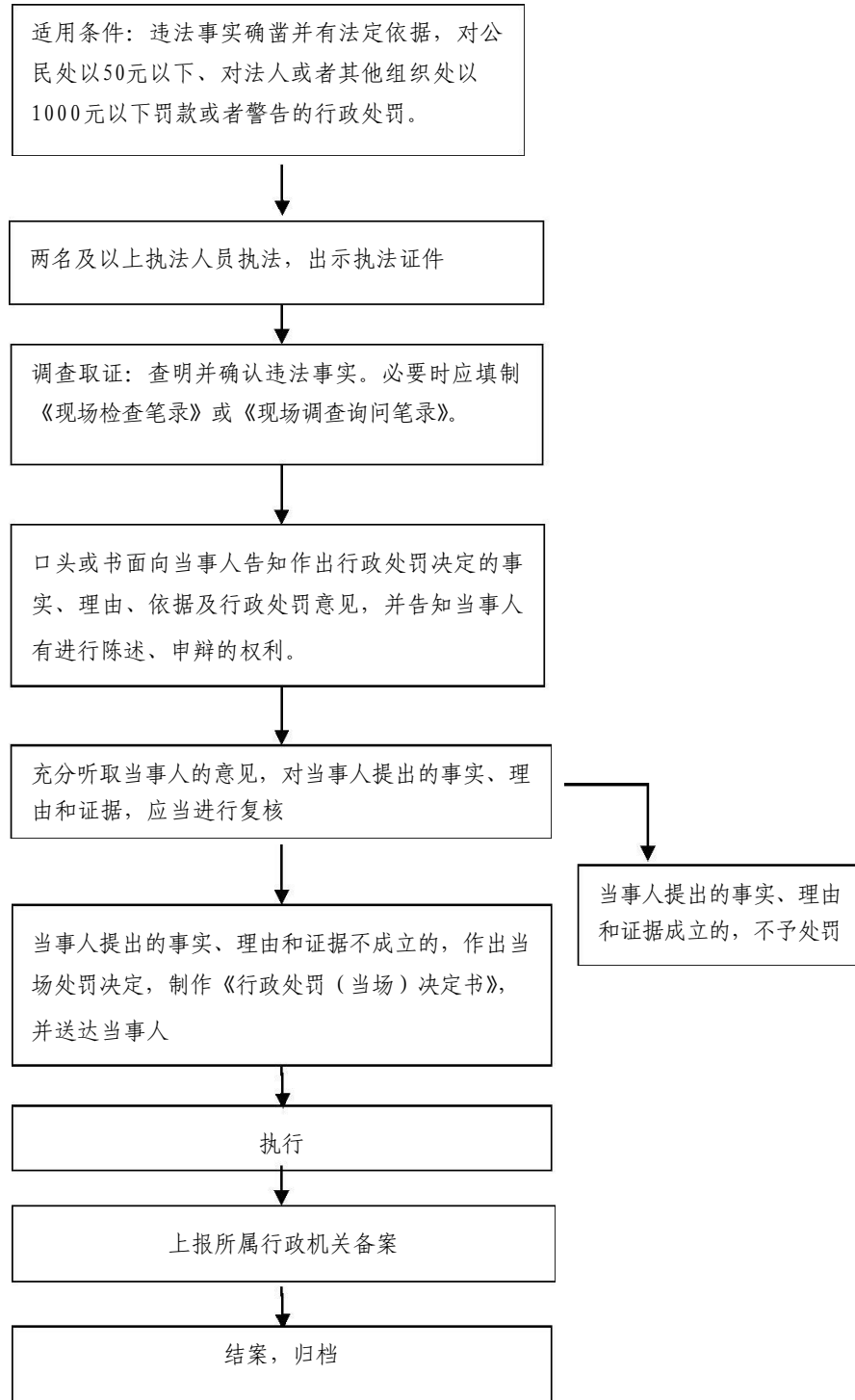


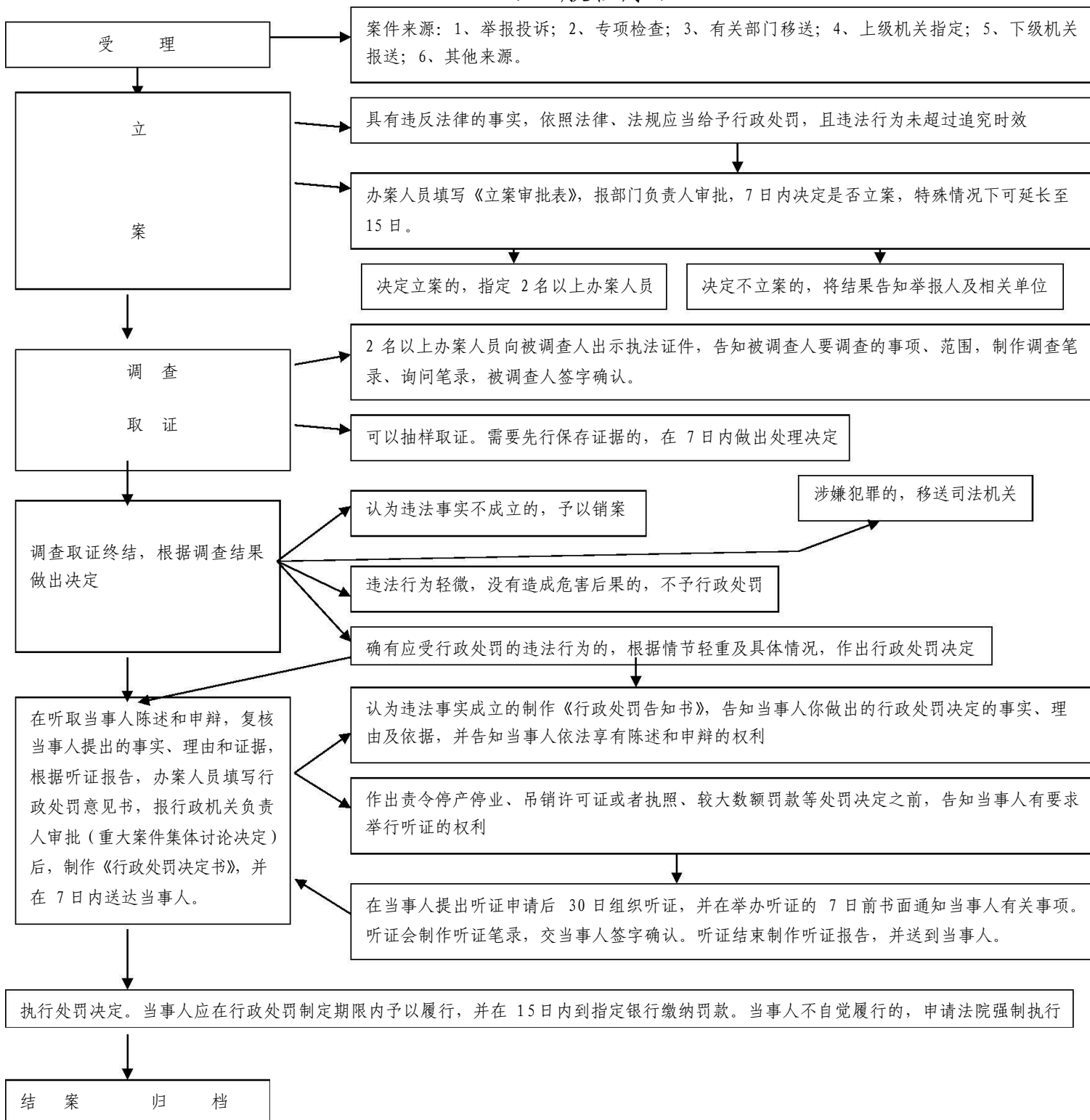
# 一、兴庆区应急管理局行政处罚流程图

## (简易程序)



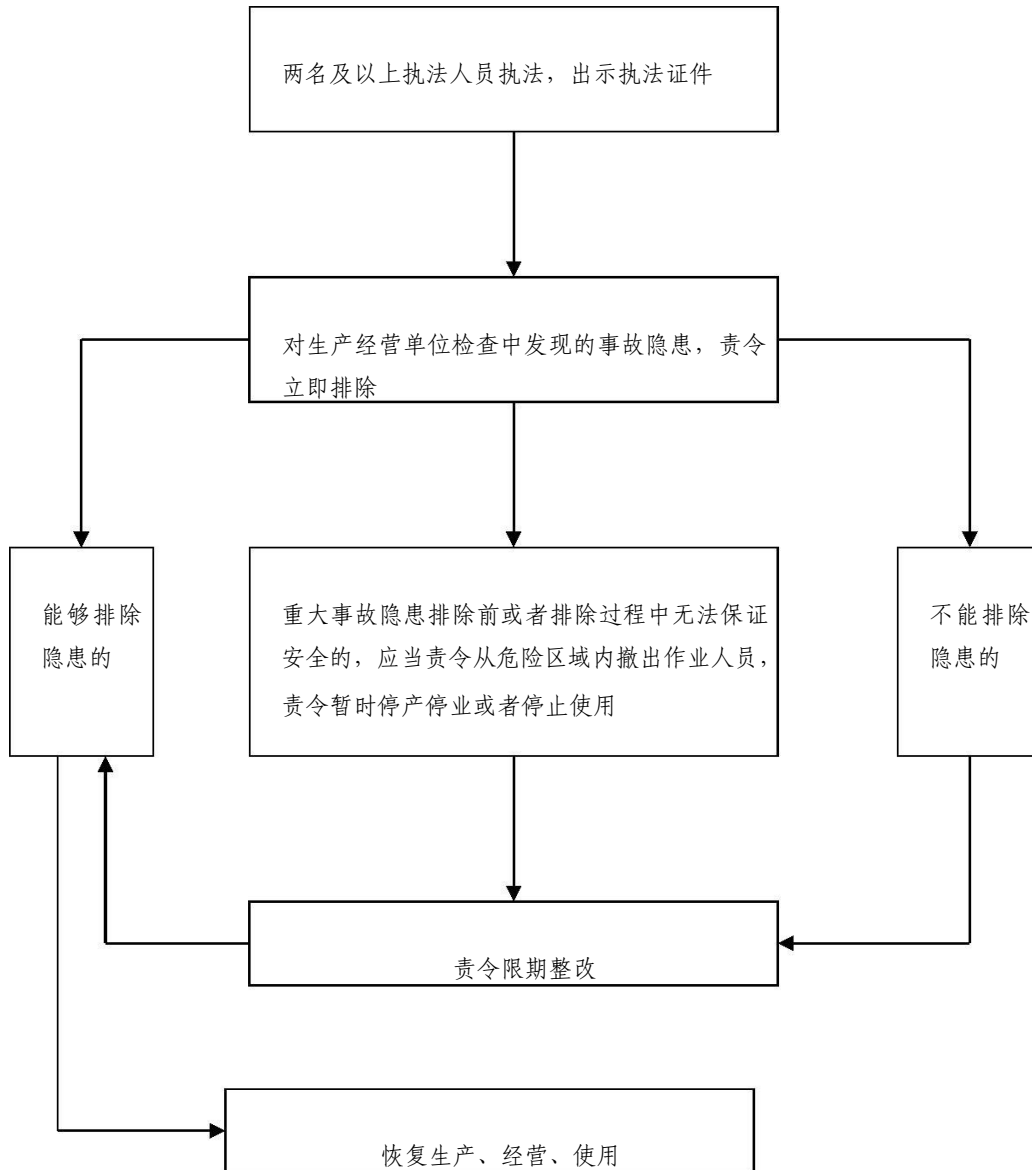
## 二、兴庆区应急管理局行政处罚流程图

### (一般程序)

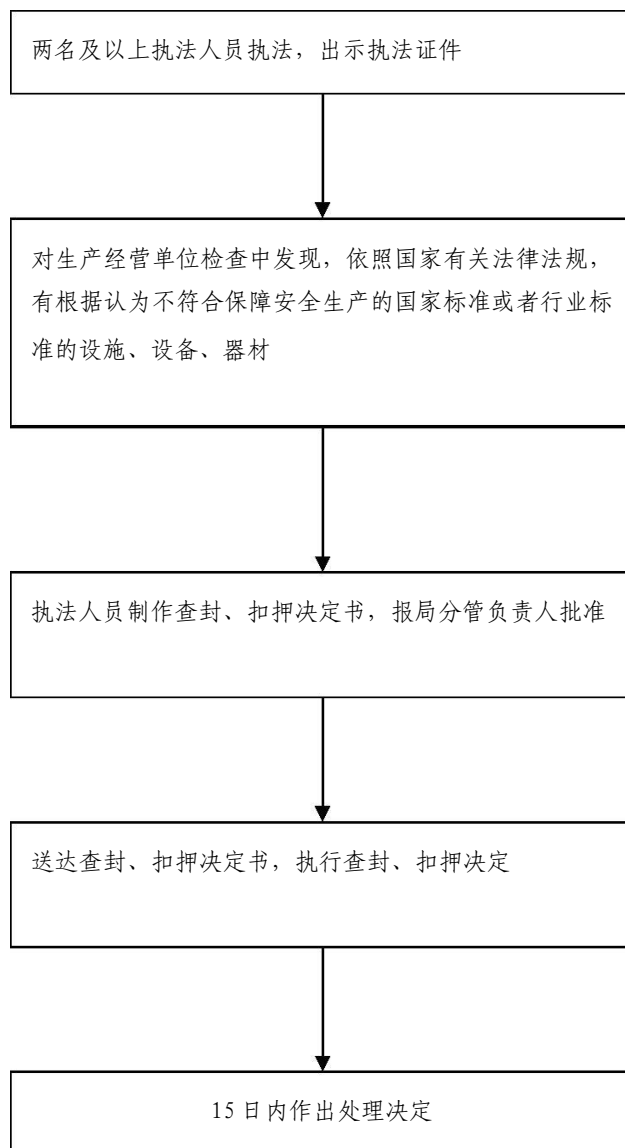


### 三、兴庆区应急管理局行政强制类流程图

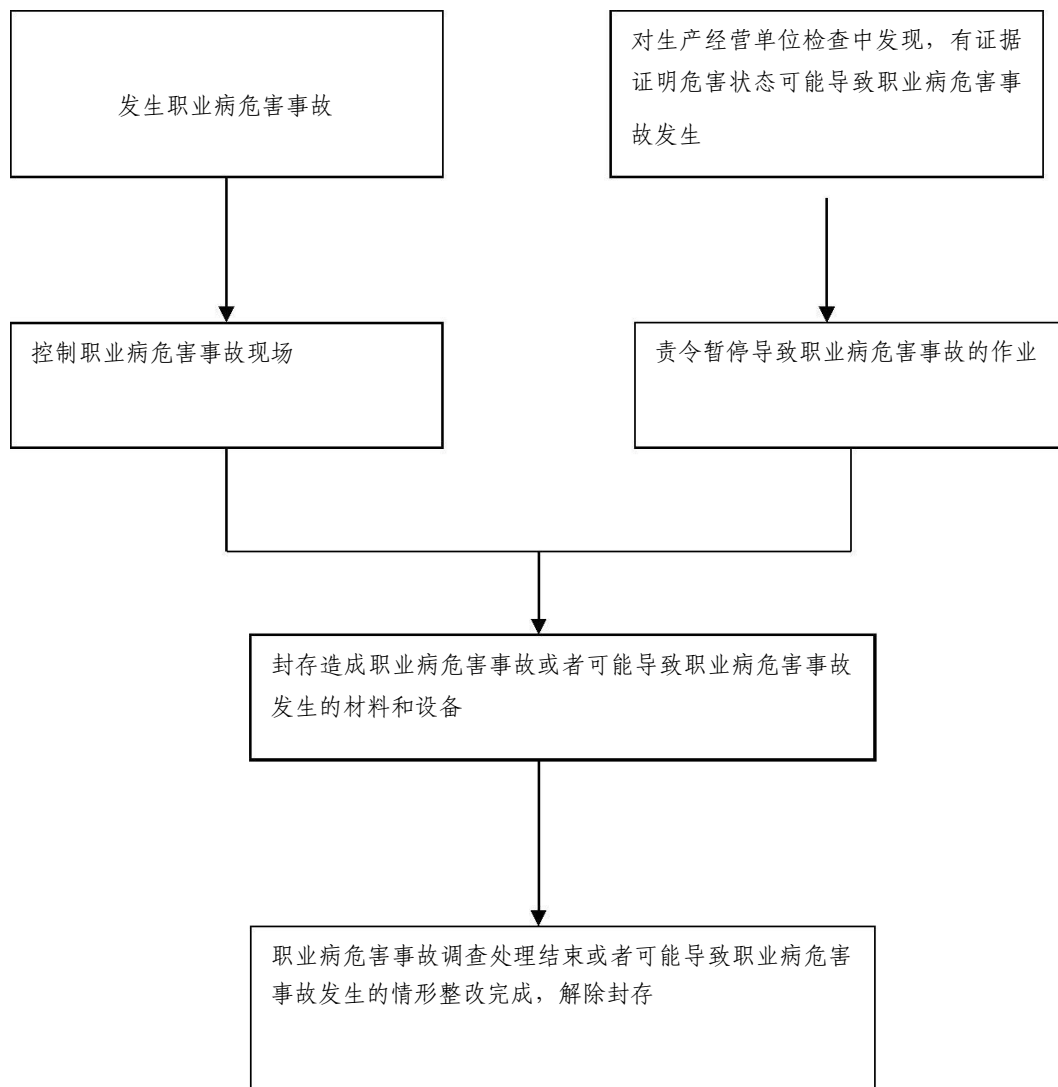
#### 1. 责令立即排除隐患、暂时停产停业或者停止使用流程图



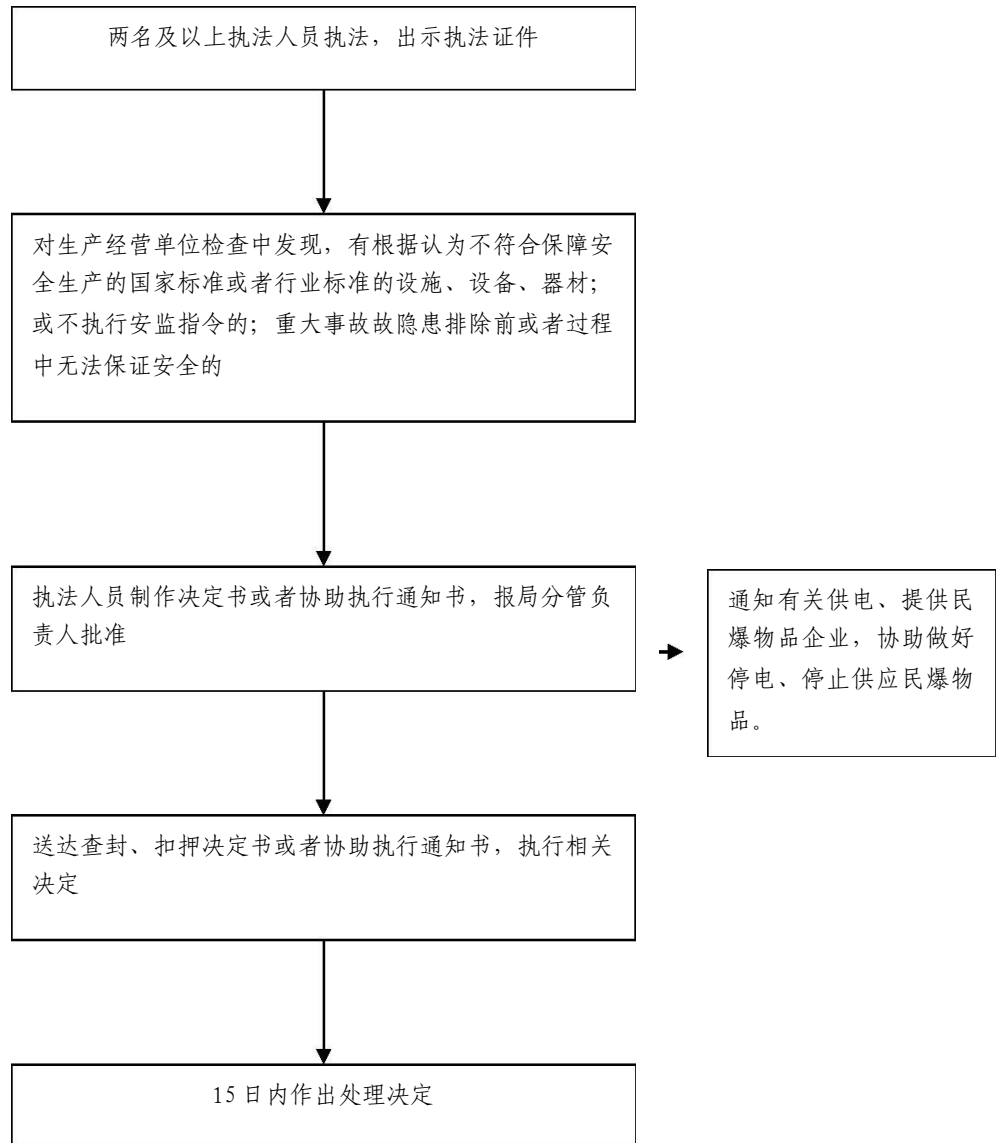
## 2. 查封或者扣押设施、设备、器材流程图



3. 责令暂停导致职业病危害事故的作业、封存造成职业病危害事故或者可能导致职业病危害事故发生的材料和设备流程图

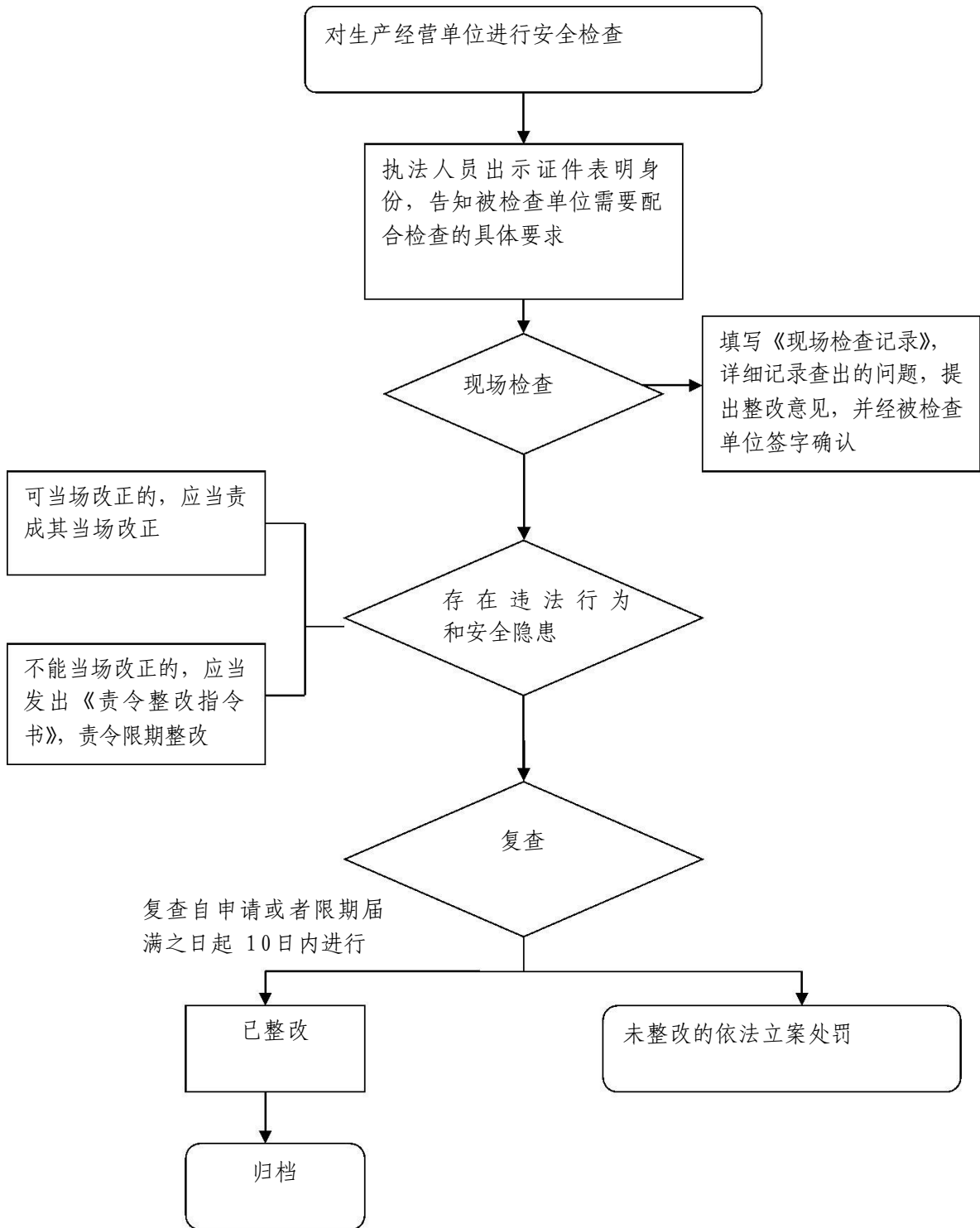


#### 4. 对不执行应急管理指令的企业实施停电、停止供应民用爆破物品流程图

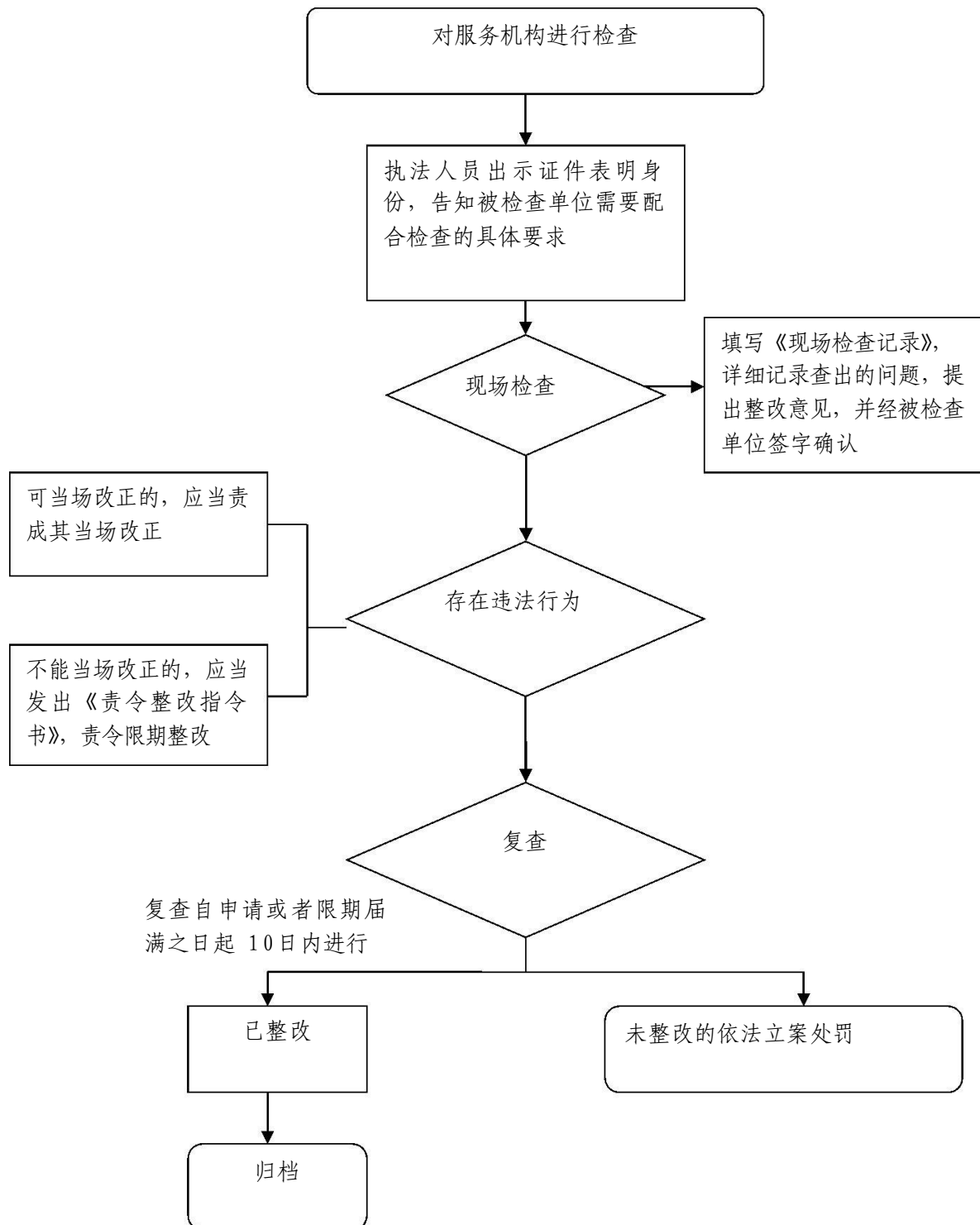


## 四、兴庆区应急管理局行政检查类流程图

### 1、对生产经营单位执行有关安全生产的法律、法规和国家标准或者行业标准情况的监督检查

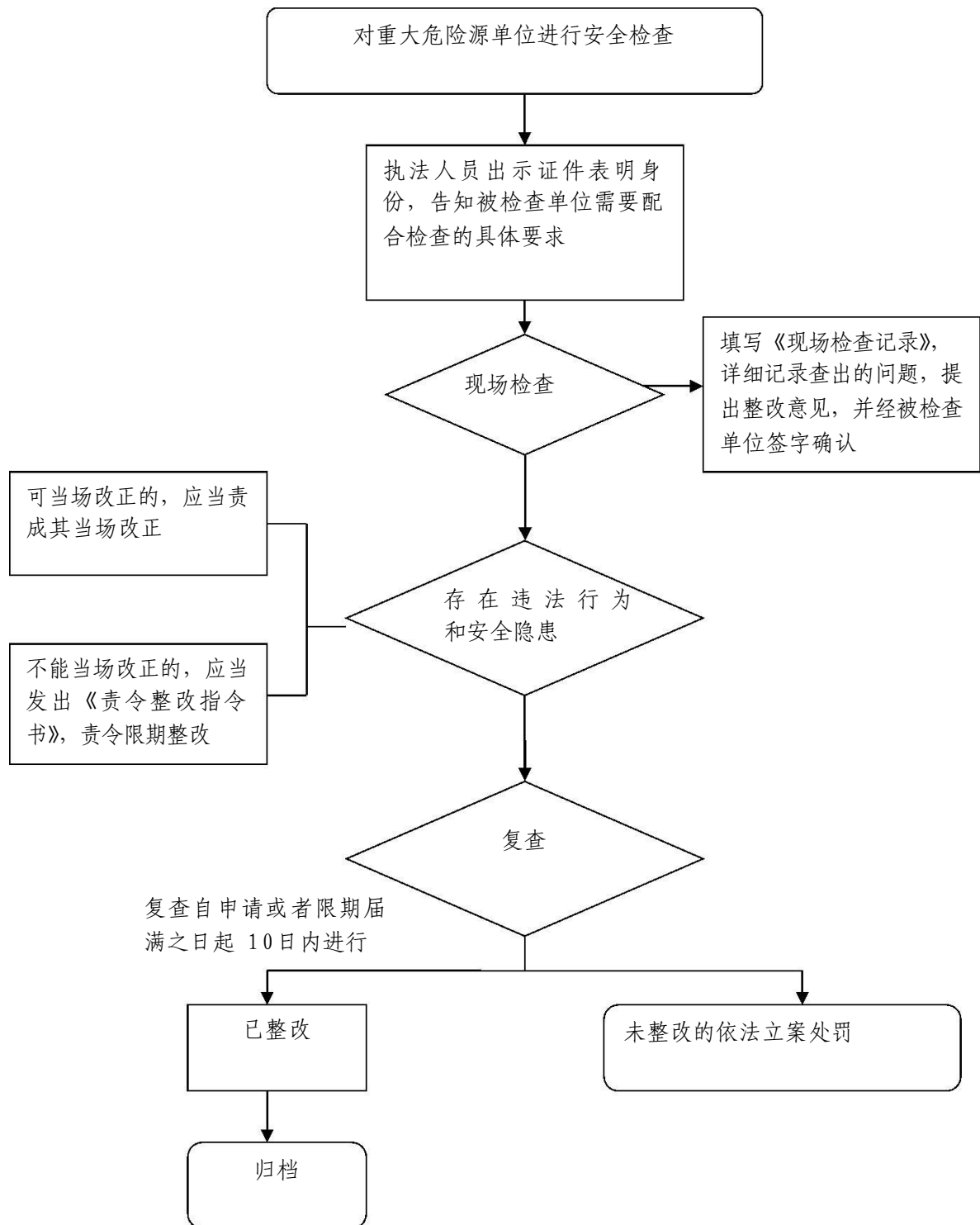


## 2、对安全生产评价、检测检验、职业卫生技术服务机构执业等情况监督检查

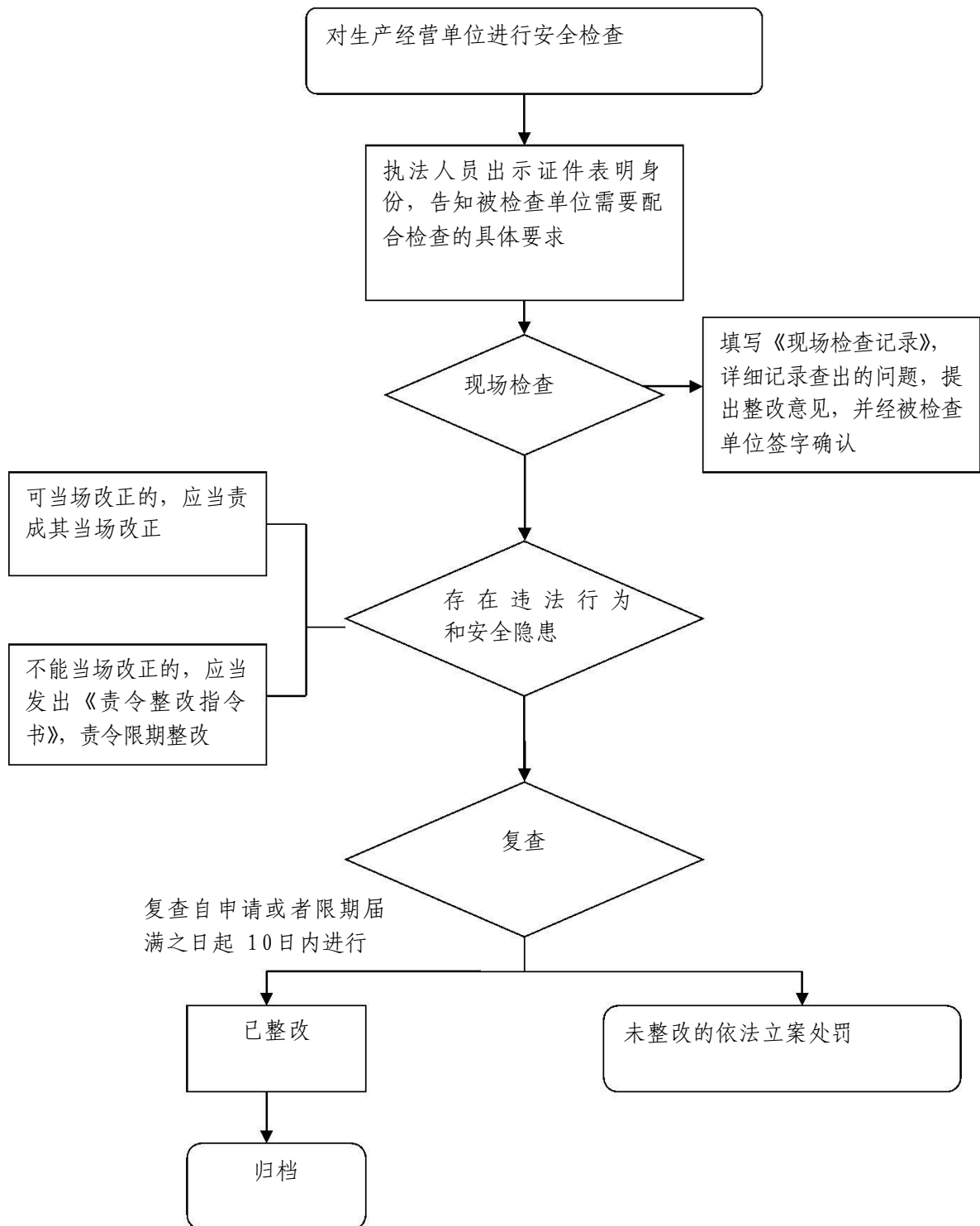




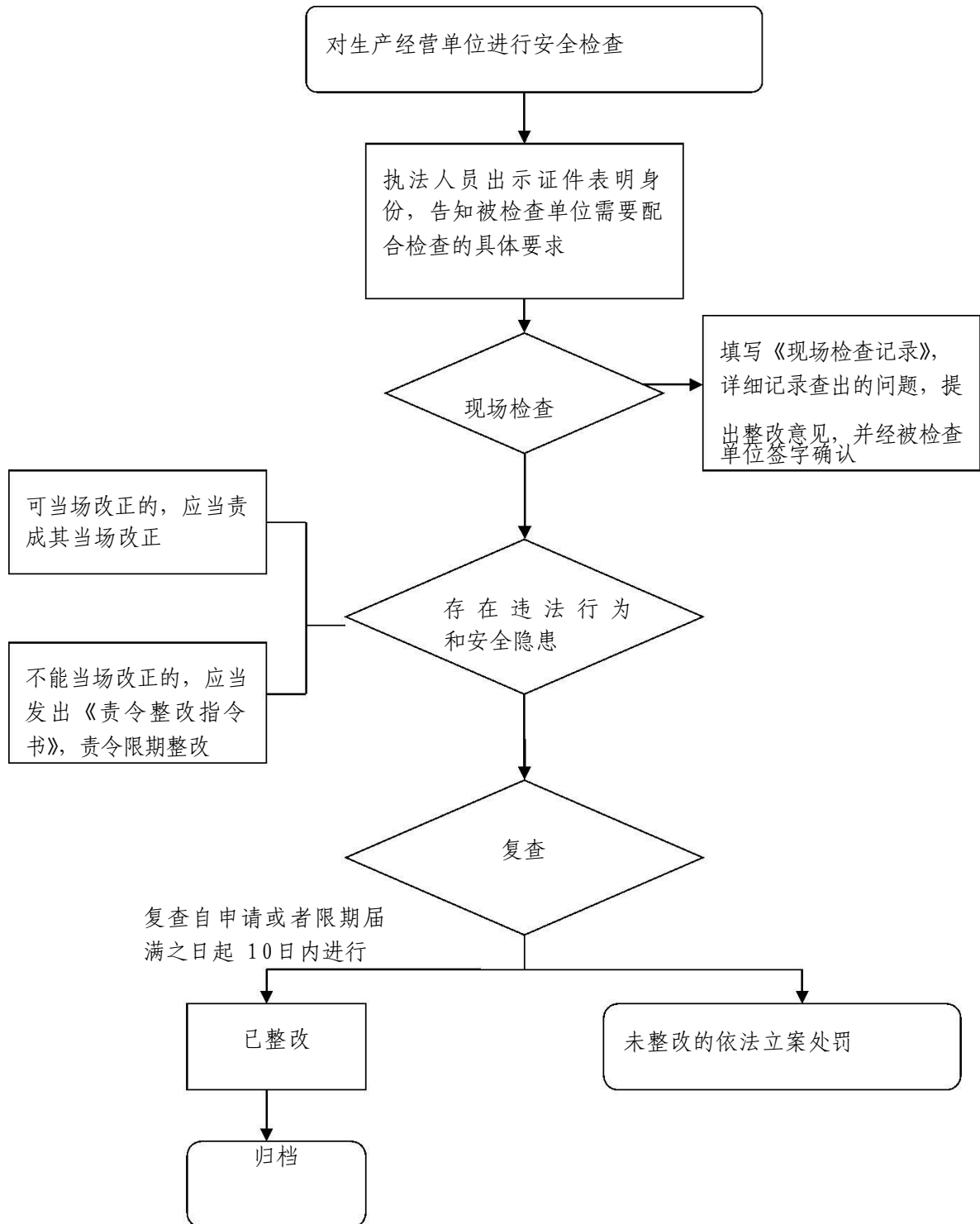
### 3、对重大危险源的监督检查



#### 4、对生产经营单位事故隐患排查治理情况开展监督检查

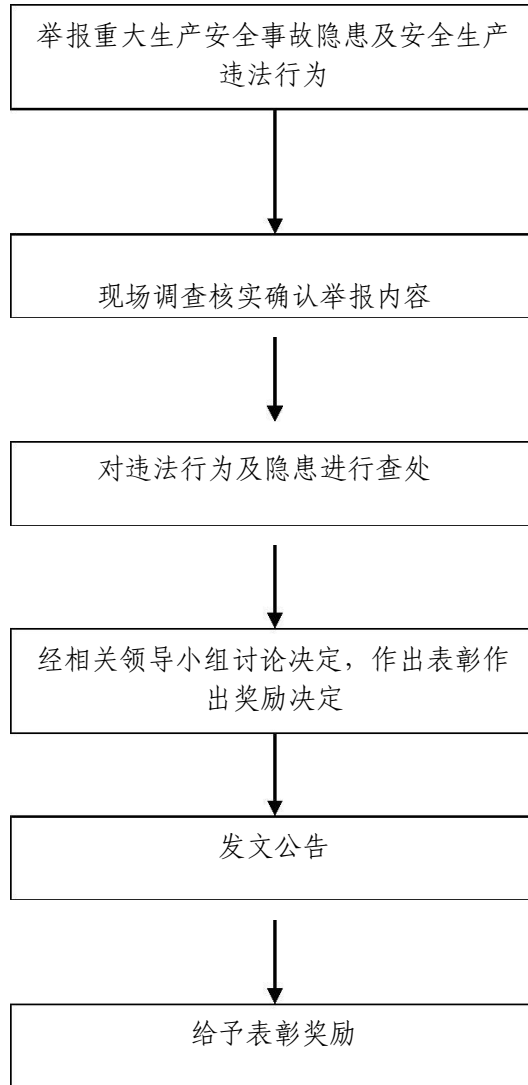


## 5 、对生产经营单位安全培训及其持证上岗的情况进行监督检查

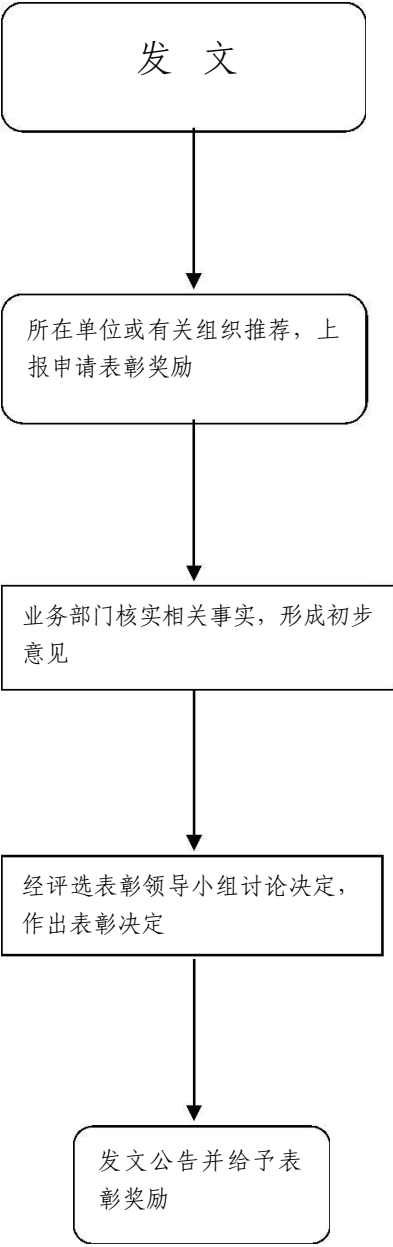


## 五、兴庆区应急管理局行政奖励流程图

### 1. 安全生产违法行为、事故隐患举报奖励

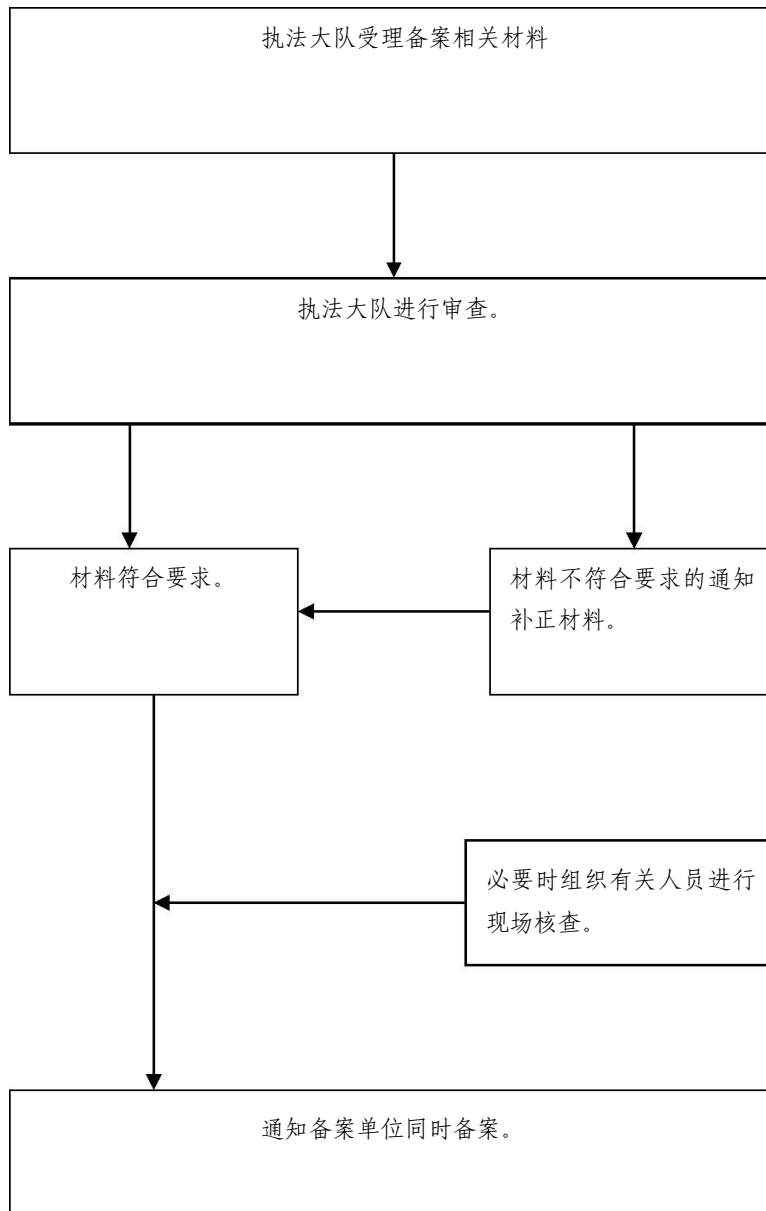


## 2、安全生产表彰和奖励流程图

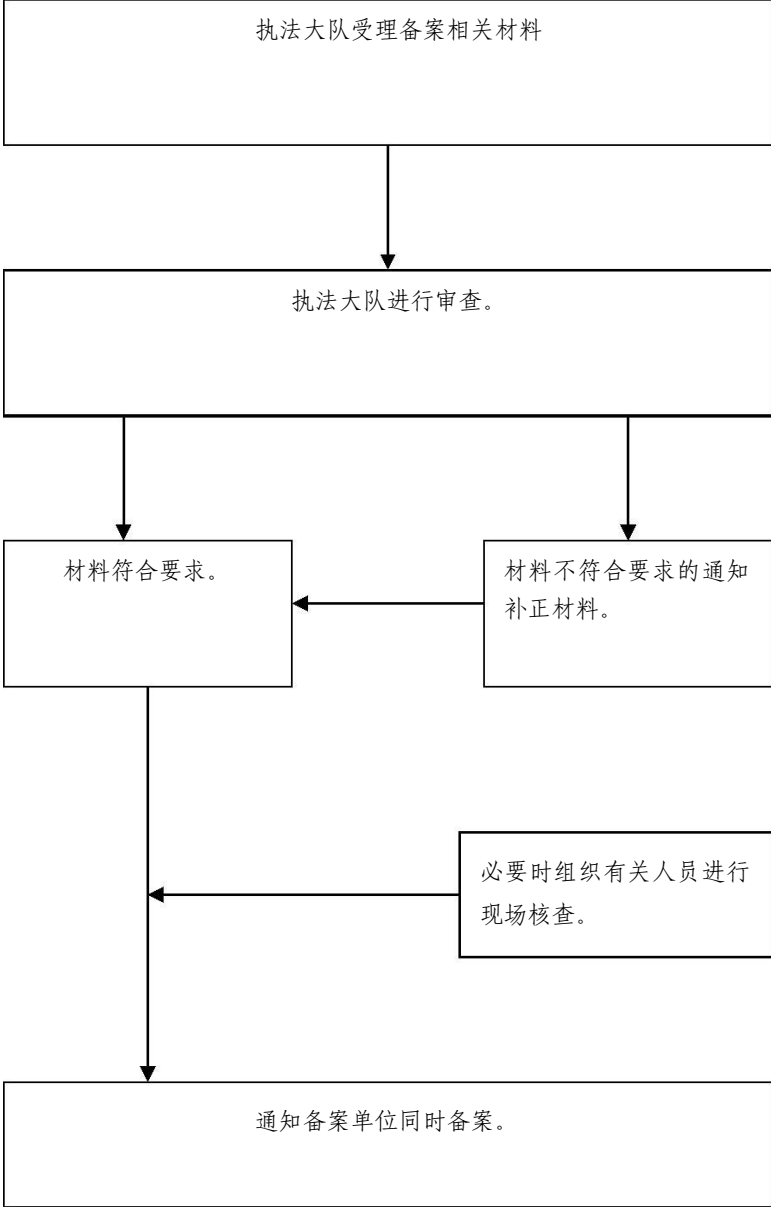


## 六、兴庆区应急管理局其他类别职权事项流程图

### 1、重大危险源备案流程图



2、有关生产经营单位安全费用提取和使用情况备案流程图



### 3、生产安全事故应急救援预案备案流程图

